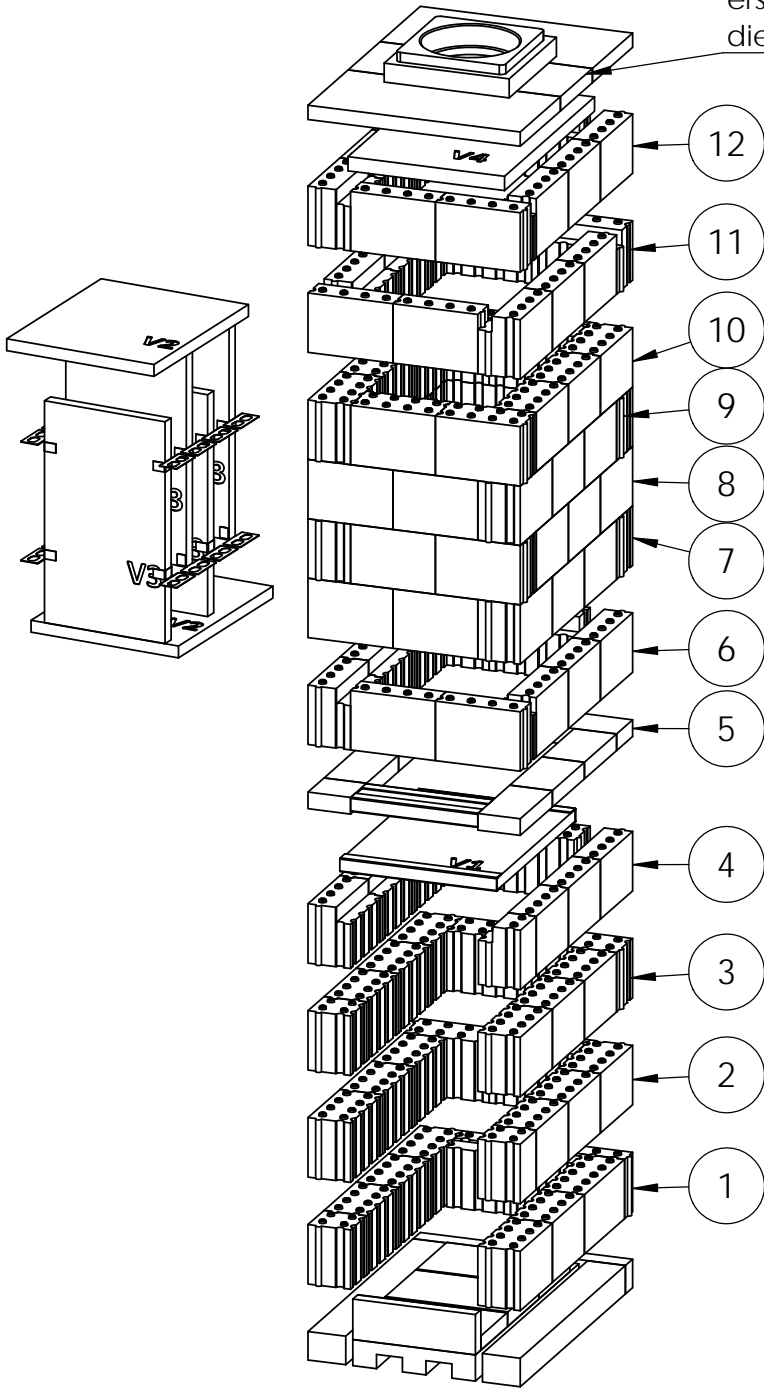
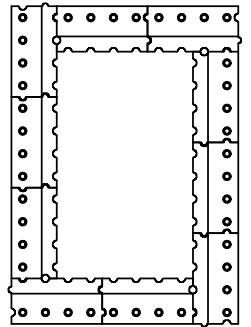


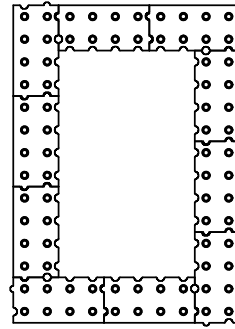
Bei Stahlmantel
ersetzt ein Formstück
die Deckenplatten.



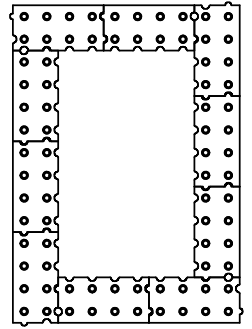
Reihe 11



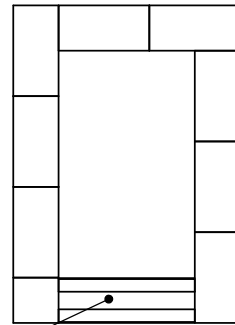
Reihe 7 + 9



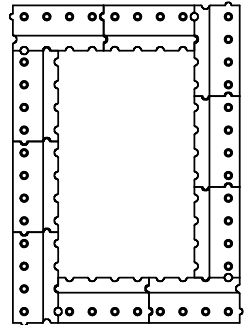
Reihe 8 + 10



Reihe 5

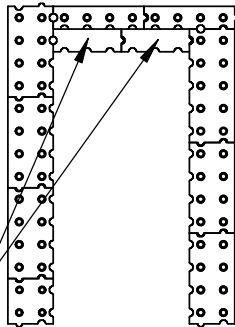


Reihe 6 + 12

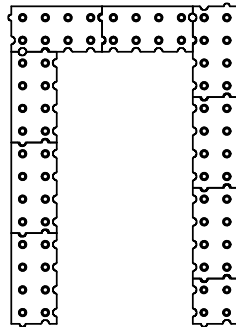


Auflageblech

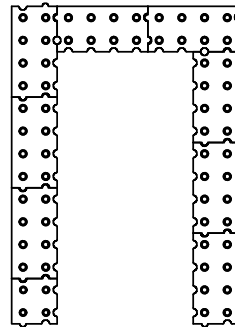
Reihe 1



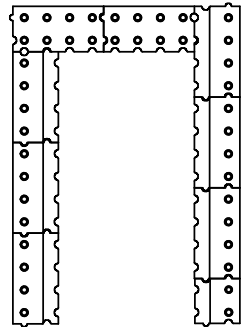
Reihe 2



Reihe 3



Reihe 4



Steine lose
einstellen, damit
Sekundärluft
einströmen
kann.



OFEN Innovativ GmbH
Rotenbachweg 6
86633 Neuburg / Rödendorf
Tel. 08431-537007 Fax 537008

ZEICHNUNG NICHT SKALIEREN

ÄNDERUNG

BENENNUNG:

Feuerraum SJL D7

ZEICHNUNGSPfad.

D:\Dokumente\OneDrive\Dokumente\0_Kandern\OfenInno\Palego 2\Aufbau\small

A4

GEZEICHNET
GEPÜFT

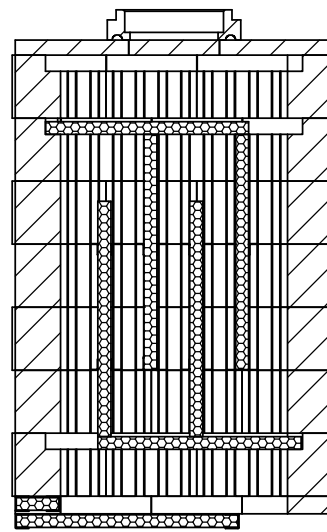
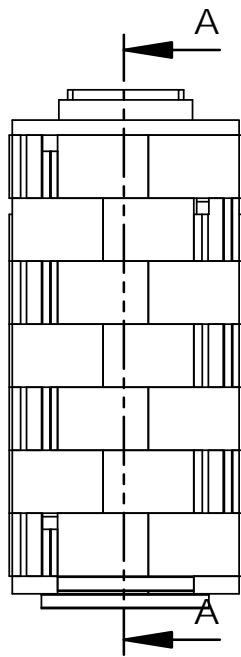
NAME
Amrehn G.

DATUM
07.01.2022

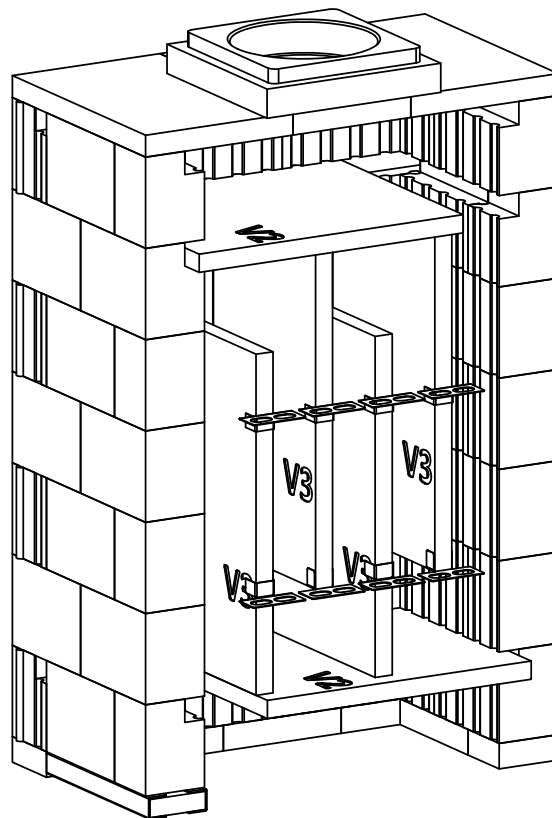
GEWICHT: 442.37

MASSSTAB: 1:15

BLATT 1 VON 2



A-A



OFEN Innovativ GmbH
 Rotenbachweg 6
 86633 Neuburg / Rödendorf
 Tel. 08431-537007 Fax 537008

ZEICHNUNG NICHT SKALIEREN

ÄNDERUNG

BENENNUNG:
SL D7

ZEICHNUNGSPfad:
 D:\Dokumente\OneDrive\Dokumente\0_Kandern\OfenInno\Palego 2\Aufbau\small

A4

GEZEICHNET	NAME Amrehn G.	DATUM 07.01.2022
------------	-------------------	---------------------

GEWICHT: 289.81

MASSSTAB: 1:15

BLATT 2 VON 2